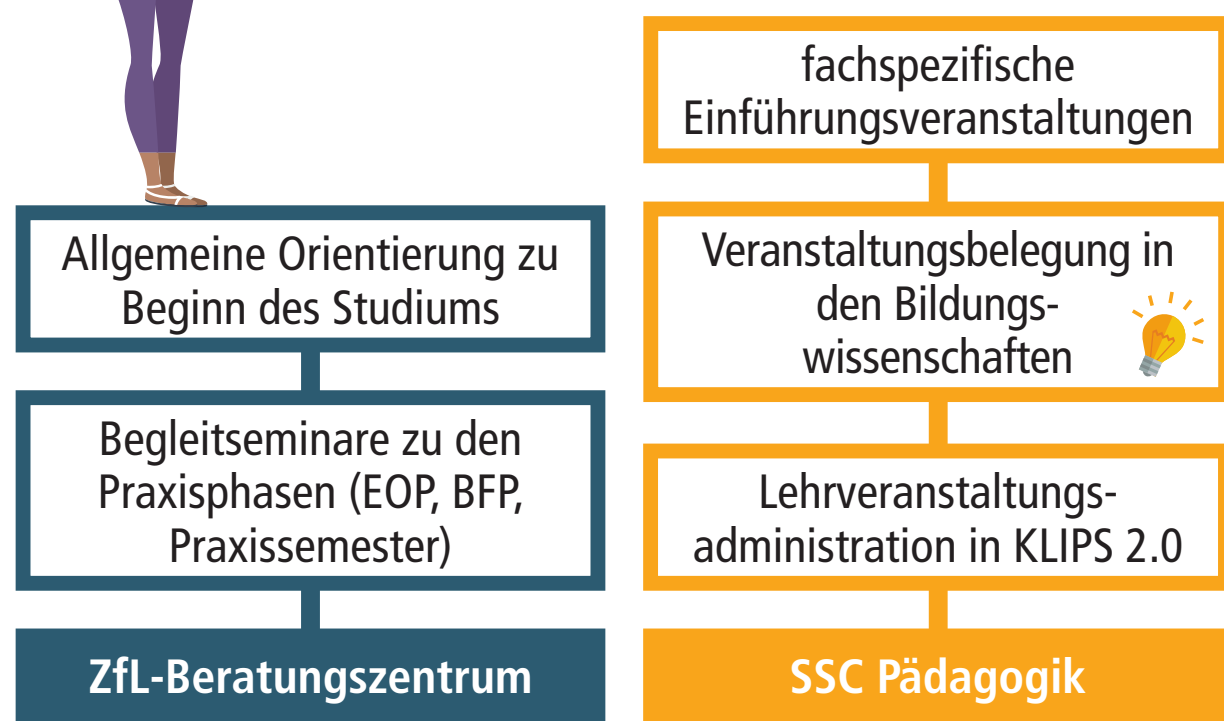
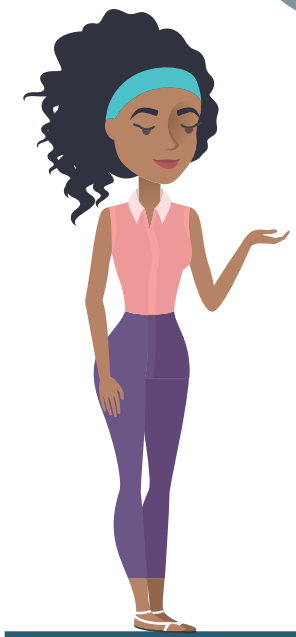
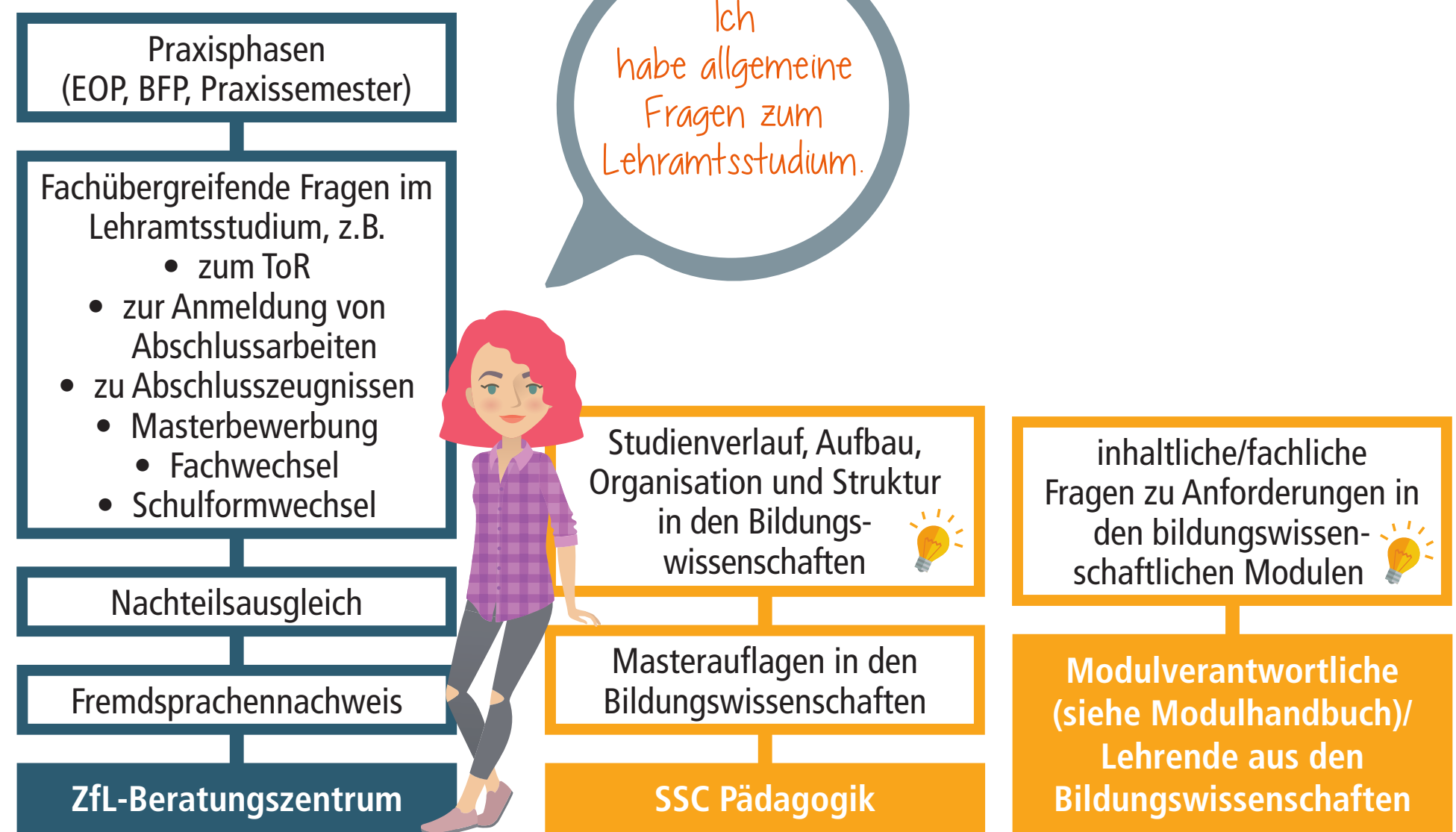


# Meine Anlaufstellen im Fach Bildungswissenschaften (Bachelor of Arts und Master of Education)

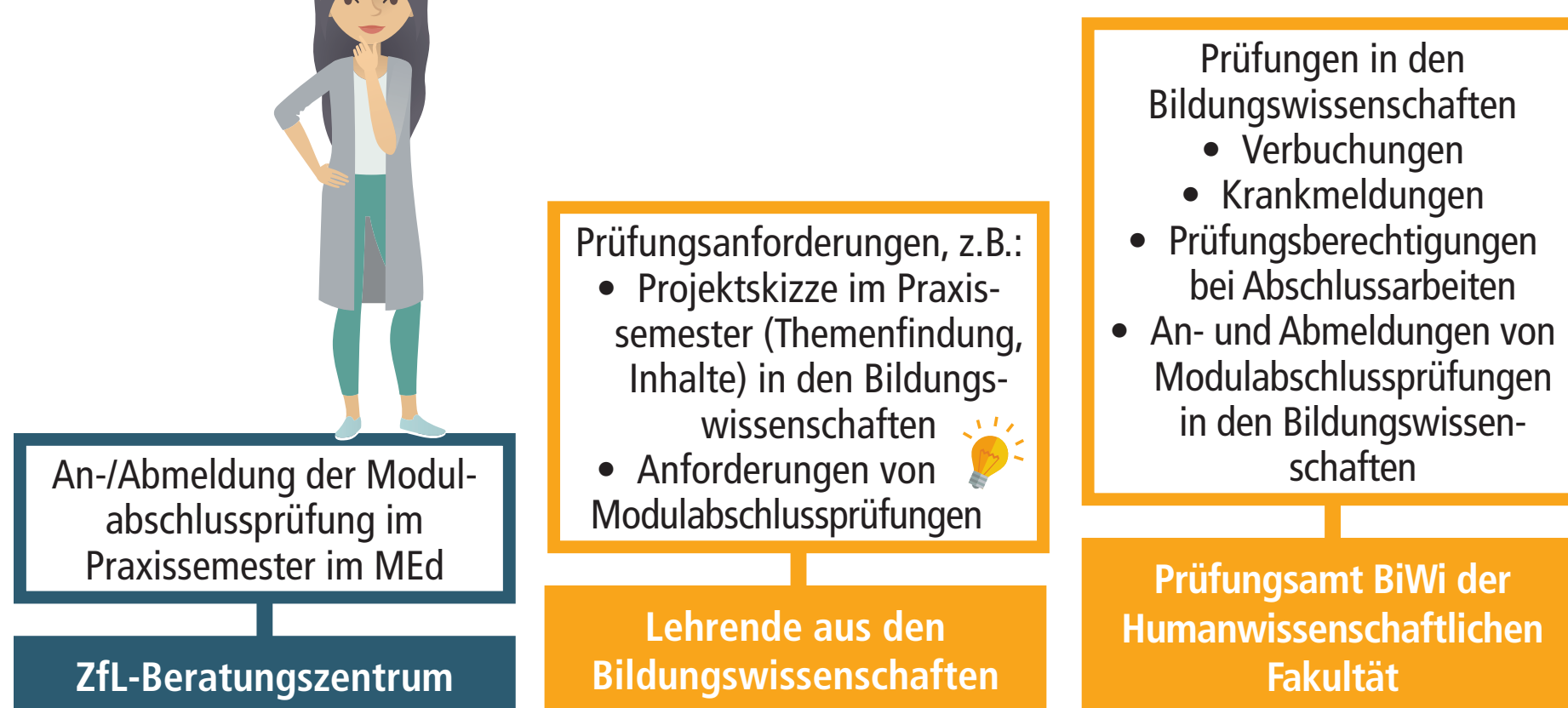
Ich habe Fragen zu  
Studienorganisation und  
Lehrveranstaltungen.



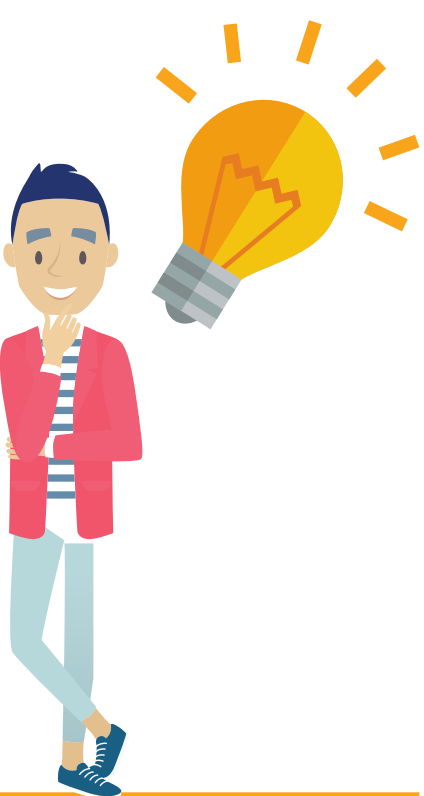
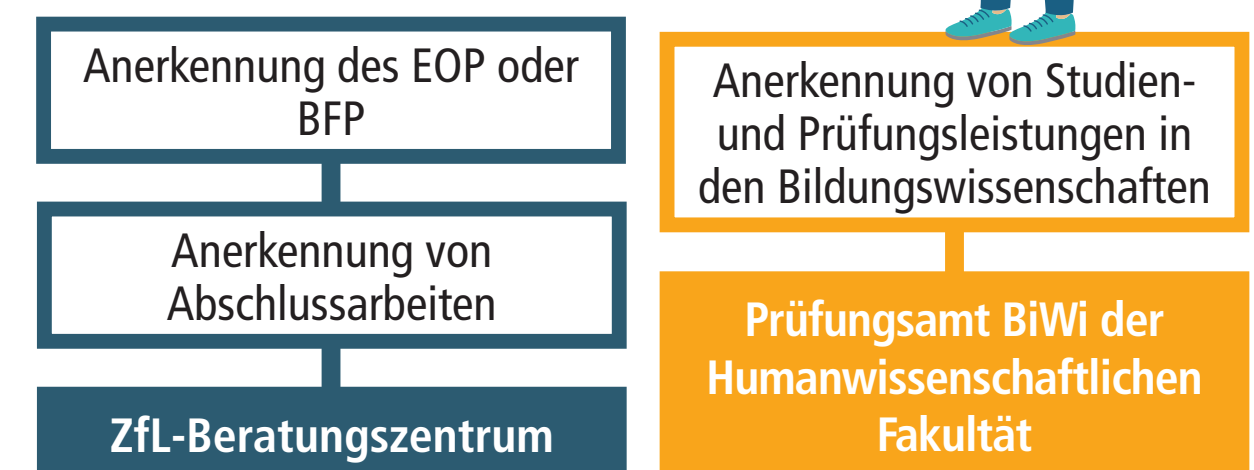
Ich habe allgemeine  
Fragen zum  
Lehramtsstudium.



Ich habe Fragen zu Prüfungen.



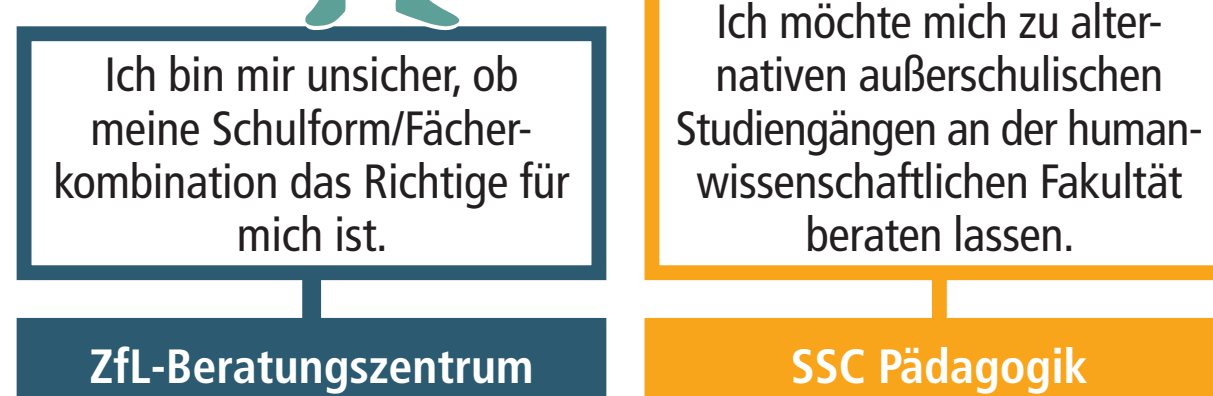
Ich habe Fragen zu Anerkennungen.



Bitte lesen Sie zunächst Ihr Modulhandbuch und Ihre Prüfungsordnung unter [zfl.uni-koeln.de/zfl-navi.html](http://zfl.uni-koeln.de/zfl-navi.html)! Darin finden Sie bereits viele Antworten zu Ihren Fragen.

**Achtung!**

Ich zweifle an meiner Studienwahl und möchte mich berufsbiographisch beraten lassen.



Ich habe einen Konflikt im Fach und suche Rat.



## Zentrum für LehrerInnenbildung

Immermannstr. 49/Ecke Schallstr. (1.OG)  
50931 Köln

Telefon: 0221-470 8609  
E-Mail: [zfl-beratung@uni-koeln.de](mailto:zfl-beratung@uni-koeln.de)  
Web: [zfl.uni-koeln.de](http://zfl.uni-koeln.de)  
ZfL-Navi: [zfl.uni-koeln.de/zfl-navi.html](http://zfl.uni-koeln.de/zfl-navi.html)

Öffnungszeiten:  
Mo, Mi, Fr: 10–16 Uhr; Di + Do: 10–18 Uhr



## Prüfungsamt BiWi der Humawissenschaftlichen Fakultät

**Bachelor**  
Frangenheimstr. 4a (Raum 104)  
50931 Köln  
Telefon: 0221-470 5852

E-Mail:  
[gsiede@uni-koeln.de](mailto:gsiede@uni-koeln.de)

Web:  
[hf.uni-koeln.de/31623](http://hf.uni-koeln.de/31623)

**Master**  
Frangenheimstr. 4a (Raum 101)  
50931 Köln  
Telefon: 0221-470 6804

E-Mail:  
[c.eith@uni-koeln.de](mailto:c.eith@uni-koeln.de)



## SSC Pädagogik

Gronewaldstraße 2a (Pavillon)  
50931 Köln  
Raum: 0.12 (ehem. 713)

Telefon: 0221-470 5923  
E-Mail (BiWi/UF Pädagogik): [ssc-biwi@uni-koeln.de](mailto:ssc-biwi@uni-koeln.de)  
E-Mail (LPO 2003): [ssc-ews@uni-koeln.de](mailto:ssc-ews@uni-koeln.de)

Sprechzeiten:  
[hf.uni-koeln.de/38738](http://hf.uni-koeln.de/38738)

