

Studienziele

Der Masterstudiengang Rehabilitationswissenschaften orientiert sich an einem Konzept von Rehabilitation, welches Menschen mit Behinderungen, gesundheitlichen Beeinträchtigungen oder chronischen Erkrankungen in den Fokus nimmt und darauf abzielt Selbstbestimmung und gleichberechtigte Teilhabe an allen Lebensbereichen für diese Personengruppen zu fördern, Benachteiligungen zu vermeiden und ihnen entgegen zu wirken. Das Studium ist forschungsbasiert mit anwendungsbezogenen Zugängen. Die Studierenden sollen sowohl die Perspektive der Betroffenen als auch die der zuständigen Institutionen kennen lernen.

Forschung und Praxis

Der Studiengang integriert forschungs-, anwendungs- und berufsorientierende Elemente. In Ihrem Studium werden Sie systematisch an aktuelle Forschungsfragen sowie deren Übertragung in die Praxis herangeführt. Die optimale Verbindung von Forschung und Anwendung ist durch die hervorragende wissenschaftliche Ausbildung und ein Forschungs- sowie ein Berufsfeldpraktikum gewährleistet.

Berufliche Perspektiven

Das erworbene sowohl anwendungs- als auch forschungsbezogene Ausbildungsprofil eröffnet vielfältige berufliche Perspektiven innerhalb und außerhalb der Wissenschaft.

Absolventinnen und Absolventen arbeiten zum Beispiel:

- in Einrichtungen der Behindertenhilfe und bei -verbänden
- in Rehabilitationseinrichtungen, bei -verbänden und -trägern
- im betrieblichen Gesundheitsmanagement
- im Gesundheits- und Sozialwesen
- in der betrieblichen Rehabilitation
- in Einrichtungen der Aus-, Fort- und Weiterbildung
- in Migrationsdiensten und in der internationalen Zusammenarbeit
- in Forschungseinrichtungen und Hochschulen
- in Einrichtungen zur Förderung in der Frühen Kindheit



Kurzinfo

Regelstudienzeit: 4 Semester, Vollzeitstudium
Beginn: Wintersemester
Informationen: www.hf.uni-koeln.de/30378
Abschluss: Master of Arts

Beratung

**Studierenden-Service-Center
der Heilpädagogik**
Frangenheimstraße 4, Raum 4b
50931 Köln

Tel.: +49(221) 470-4950

e-mail: ssc-heilpaed@uni-koeln.de
www.hf.uni-koeln.de/30378

**Zentrale Studienberatung
der Universität zu Köln**
Hauptgebäude, Bauteil 2
Albertus-Magnus-Platz, 50931 Köln

Tel.: +49(221) 470-3789 oder -3606

e-mail: zsb@verw.uni-koeln.de
www.zsb.uni-koeln.de

Impressum:

Herausgeber: Dekanat der Humanwissenschaftlichen Fakultät | Gronewaldstraße 2 | 50931 Köln
Fotos: Timo Lohmann, Yvonne Steckhan, pixabay
Gestaltung: Yvonne Steckhan, Norma Jo Schultz, Ulrike Kersting
Stand: März 2017

Rehabilitationswissenschaften Master of Arts



**BEWERBEN SIE SICH FÜR DEN MASTER
REHABILITATIONSWISSENSCHAFTEN!
DIE AUFNAHME DES STUDIUMS IST ZUM
WINTERSEMESTER MÖGLICH.
BEWERBUNGSFRIST: 15.07.**

Zulassungsvoraussetzungen

Sie verfügen über einen Bachelorabschluss (z.B. B.A. Erziehungswissenschaft) oder einen anderen einschlägigen Studienabschluss mit einem Anteil von mindestens 60 LP in Fachstudien der Erziehungswissenschaft, Rehabilitationswissenschaften und/oder Sonder- und Heilpädagogik und/oder Sprachtherapie. Andere vergleichbare Studienabschlüsse sind zum Beispiel:

- B.A. Rehabilitationspädagogik
- B.Sc. Psychologie
- B.A. Frühförderung
- B.A. Lehramt für sonderpädagogische Förderung
- B.A. Gesundheitsförderung und Gesundheitsmanagement
- etc.

Die Bewerbung erfolgt online auf ukoeln.de/qnuty

Universität zu Köln
Humanwissenschaftliche Fakultät



REHABILITATIONSWISSENSCHAFTEN



Wir bieten
24 individuelle
Profile.
Welches ist
deins?



Meine Kombination: **Rehabilitationswissenschaftliche Gerontologie / Organisationsentwicklung in der Rehabilitation**
Mein Praktikum in der: **Verwaltung der Altenpflege**
Mein zukünftiger Job bei der: **Rentenversicherung**

Studienaufbau
Der Masterstudiengang Rehabilitationswissenschaften umfasst eine Regelstudienzeit von vier Semestern mit insgesamt 120 Leistungspunkten (LP). Im letzten Semester verfassen Sie eine Masterarbeit im Umfang von 30 LP.

erster Studienschwerpunkt **24 LP**

- Psychomotorik als Frühe Hilfe in Institutionen der Kindheit
- Erziehungshilfe und Soziale Arbeit in Jugendhilfe und Jugendstrafrechtspflege
- Prävention und berufliche Rehabilitation
- Rehabilitationswissenschaftliche Gerontologie
- Organisationsentwicklung in der Rehabilitation

Ergänzungsmodul **12 LP**

- Sozialwissenschaftliche Studien
- Organisationswissenschaft
- Soziologie
- Politik

Meine Kombination:

-
-

Organisationsentwicklung kann nicht mit Organisationsentwicklung kombiniert werden.

zweiter Studienschwerpunkt **24 LP**

- Rehabilitation von Menschen mit Komplexer Behinderung
- Rehabilitation von Menschen mit Hörschädigung
- Rehabilitation von Menschen mit kognitiven Beeinträchtigungen
- Rehabilitation von Menschen mit psychischen Beeinträchtigungen
- Organisationsentwicklung in der Rehabilitation

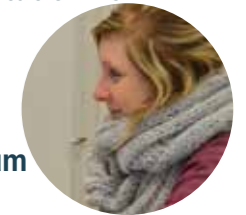
Basismodule **30 LP**

- Interdisziplinäre Studien
- Berufsfeldpraktikum
- Forschungsmethoden
- Forschungspraktikum



Meine Kombination: **Erziehungshilfe und Soziale Arbeit in Jugendhilfe und Jugendstrafrechtspflege / Rehabilitation von Menschen mit psychischen Beeinträchtigungen**
Mein Praktikum in der: **Jugendpsychiatrie im Helioskrankenhaus**
Mein zukünftiger Job beim: **Deutschen Caritasverband e. V.**

Meine Kombination: **Psychomotorik als Frühe Hilfe in Institutionen der Kindheit / Rehabilitation von Menschen mit Komplexer Behinderung**
Mein Praktikum in der: **Kindertagesstätte**
Mein zukünftiger Job im: **Sozialpädiatrischen Zentrum**



Meine Kombination: **Prävention und berufliche Rehabilitation / Rehabilitation von Menschen mit kognitiven Beeinträchtigungen**
Mein Praktikum beim: **Berufsbildungswerk**
Mein zukünftiger Job als: **Return-to-work Experte**

Meine Kombination: **Organisationsentwicklung in der Rehabilitation / Rehabilitation von Menschen mit Hörschädigung**
Mein Praktikum im: **Integrationsfachdienst**
Mein zukünftiger Job als: **Doktorandin an der Universität**

