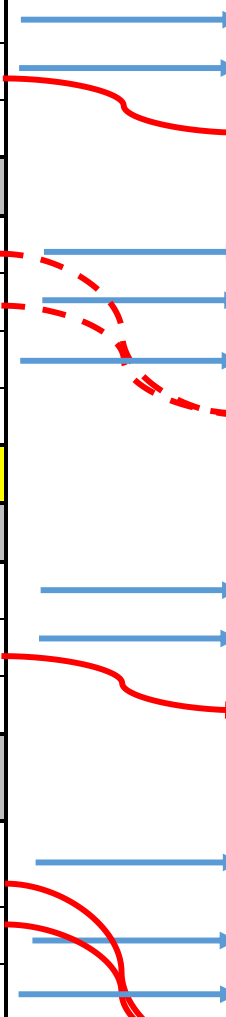


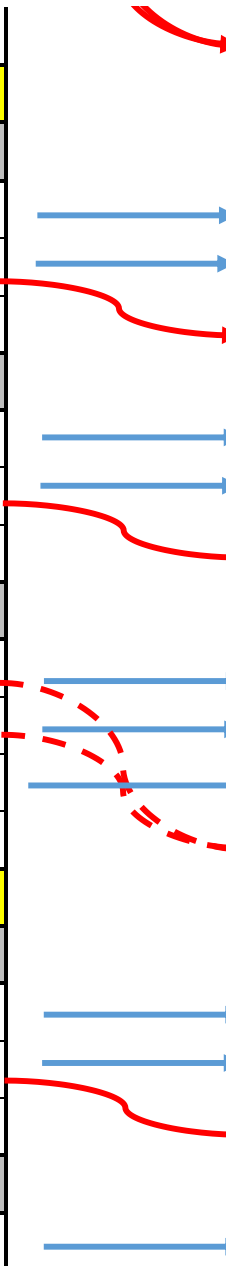
B.A. LA für sonderpädagogische Förderung (PO 2011)			
Bezeichnung - Titel - Art der VA - Art der Leistung	SWS	LP	
Förderschwerpunkt Lernen (1. FSP)			
BM 1: Grundlagen der Pädagogik und Didaktik bei Kindern und Jugendlichen mit dem Förderschwerpunkt Lernen	4	6	
BA - Sopäd/BK - L - BM1 - Einführung in den Förderschwerpunkt Lernen - VL	2	2	
BA - Sopäd/BK - L - BM1 - Rahmenbedingungen sonderpädagogischer Förderung - S	2	4	
BM 2: Unterrichtskonzepte für Kinder und Jugendliche mit dem Förderschwerpunkt Lernen	6	10	
BA - Sopäd/BK - L - BM2/BM3 - Lehrkraftzentrierte Methoden - Ü	2	4	
BA - Sopäd/BK - L - BM2/BM3 - Schülerinnen- und schülerorientierte Methoden - Ü	2	4	
BA - Sopäd/BK - L - BM2/BM3 - Computergestützter Unterricht - S	2	2	
Förderschwerpunkt Emotionale und Soziale Entwicklung (1. FSP)			
BM 1: Grundlagen der Pädagogik und Didaktik im Arbeitsfeld Erziehungshilfe und sozial-emotionale Entwicklungsförderung	4	6	
BA - Sopäd - E - BM1 - Grundlagen der Pädagogik im Arbeitsfeld Erziehungshilfe - S	2	2	
BA - Sopäd/BK - E - BM1 - Grundlagen der Didaktik im Arbeitsfeld Erziehungshilfe -S+Ü	2	4	
BM 2: Spezifische Pädagogik und Didaktik in der schulischen Arbeit mit Kindern und Jugendlichen mit dem Förderschwerpunkt emotionale und soziale Entwicklung	6	10	
BA - Sopäd/BK - E - BM2/BM3 - Didaktische Überlegungen und Maßnahmen zur Förderung der sozialen und emotionalen Entwicklung im Unterricht - S	2	4	
BA - Sopäd/BK - E - BM2/BM3 - Sonderpädagogisch-didaktische Konzepte und Maßnahmen in der Erziehungshilfe - S	2	4	
BA - Sopäd/BK - E - BM2/BM3 - Übung zur vertiefenden Anwendung von b)	2	2	

B.A. LA für sonderpädagogische Förderung (PO 2015)			
Bezeichnung - Titel - Art der VA	SWS	LP	Vgl.
Förderschwerpunkt Lernen (1. FSP)			
SM 1 - Grundlagen der Pädagogik und Didaktik bei Kindern und Jugendlichen mit der Förderschwerpunkt Lernen	4	6	
Einführung in den Förderschwerpunkt Lernen - S	2	2	/
Rahmenbedingungen sonderpädagogischer Förderung - S	2	2	
Modulprüfung in Form einer E-Klausur		2	
SM 2 - Unterrichtskonzepte für Kinder und Jugendlichen mit dem Förderschwerpunkt Lernen	6	9	
Lehrkraftzentrierte Methoden - S	2	2	-1
Schülerinnen- und schülerorientierte Methoden - S	2	2	
Computergestützter Unterricht - S	2	2	
Modulprüfung in Form einer E-Klausur		3	
Förderschwerpunkt Emotionale und Soziale Entwicklung (1. FSP)			
SM 1 - Grundlagen der Pädagogik und Didaktik im Arbeitsfeld Erziehungshilfe und sozial-emotionale Entwicklungsförderung	4	6	
Grundlagen der Pädagogik im Arbeitsfeld Erziehungshilfe - S	2	2	/
Vertiefung Überblick über psychische Störungsformen im Kindes- und Jugendalter - S	2	2	
Modulprüfung in Form einer Klausur (60 Min.)		2	
SM 2 - Spezifische Pädagogik und Didaktik in der schulischen Arbeit mit Kindern und Jugendlichen mit einem Förderschwerpunkt Emotionale und soziale Entwicklung	6	9	
Didaktische Überlegungen und Maßnahme zur Förderung der emotionale und sozialen Entwicklung im Unterricht - S	2	2	-1
Präventive Förderung emotional-sozialer Kompetenzen (Basis) - S	2	2	
Präventive Förderung emotional-sozialer Kompetenzen (Vertiefung) - S	2	2	



Förderschwerpunkt Lernen (2. FSP)			
BM 1: Grundlagen der Pädagogik und Didaktik bei Kindern und Jugendlichen mit dem Förderschwerpunkt Lernen	4	6	
BA - Sopäd/BK - L - BM1 - Einführung in den Förderschwerpunkt Lernen - VL	2	2	
BA - Sopäd/BK - L - BM1 - Rahmenbedingungen sonderpädagogischer Förderung - S	2	4	
BM 2: Planung und Evaluation von Unterricht bei Kindern und Jugendlichen mit dem Förderschwerpunkt Lernen	4	6	
BA - Sopäd/BK - L - BM2 - Unterrichtsplanung - S	2	2	
BA - Sopäd/BK - L - BM2 - Unterrichtsevaluation - S	2	4	
BM 3: Unterrichtskonzepte für Kinder und Jugendliche mit dem Förderschwerpunkt Lernen	6	10	
BA - Sopäd/BK - L - BM2/BM3 - Lehrkraftzentrierte Methoden - Ü	2	4	
BA - Sopäd/BK - L - BM2/BM3 - Schülerinnen- und schülerorientierte Methoden - Ü	2	4	
BA - Sopäd/BK - L - BM2/BM3 - Computerunterstützter Unterricht - S	2	2	
Förderschwerpunkt Emotionale und Soziale Entwicklung (2. FSP)			
BM 1: Grundlagen der Pädagogik und Didaktik im Arbeitsfeld Erziehungshilfe und sozial-emotionale Entwicklungsförderung	4	6	
BA - Sopäd - E - BM1 - Grundlagen der Pädagogik im Arbeitsfeld Erziehungshilfe - S	2	2	
BA - Sopäd/BK - E - BM1 - Grundlagen der Didaktik im Arbeitsfeld Erziehungshilfe - S+Ü	2	4	
BM 2: Professionalisierung des Lehrerverhaltens	4	6	
BA - Sopäd/BK - E - BM2 - Professioneller Umgang mit auffälligem SchülerInnenverhalten - S	2	2	

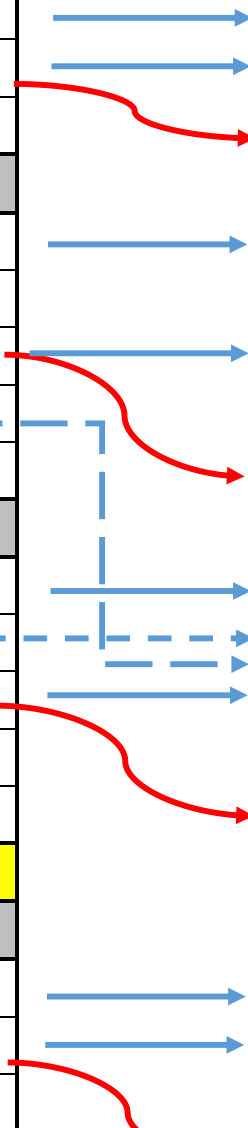
Förderschwerpunkt Lernen (2. FSP)				
Modulprüfung in Form einer Klausur (90 Min.)				3
SM 1 - Grundlagen der Pädagogik und Didaktik bei Kindern und Jugendlichen mit der Förderschwerpunkt Lernen	4	6		
Einführung in den Förderschwerpunkt Lernen - S		2	2	/
Rahmenbedingungen sonderpädagogischer Förderung - S		2	2	
Modulprüfung in Form einer E-Klausur				2
SM 2 - Planung und Evaluation von Unterricht bei Kindern und Jugendlichen mit der Förderschwerpunkt Lernen	4	6		
Unterrichtsplanung - S		2	2	/
Unterrichtsevaluation - S		2	2	
Modulprüfung in Form einer Mündlichen Prüfung (20 Min.)				2
SM 3 - Unterrichtskonzepte für Kinder und Jugendliche mit dem Förderschwerpunkt Lernen	6	9		
Lehrkraftzentrierte Methoden - S		2	2	-1
Schülerinnen- und schülerorientierte Methoden - S		2	2	
Computergestützter Unterricht - S		2	2	
Modulprüfung in Form einer E-Klausur				3
Förderschwerpunkt Emotionale und Soziale Entwicklung (2. FSP)				
SM 1 - Grundlagen der Pädagogik und Didaktik im Arbeitsfeld Erziehungshilfe und sozial-emotionale Entwicklungsförderung	4	6		
Grundlagen der Pädagogik im Arbeitsfeld Erziehungshilfe - S		2	2	/
Vertiefung Überblick über psychische Störungsformen im Kindes- und Jugendalter - S		2	2	
Modulprüfung in Form einer Klausur (60 Min.)				2
SM 2 - Professionalisierung des Lehrerverhaltens	4	6		
Professioneller Umgang mit auffälligem SchülerInnenverhalten		2	2	/



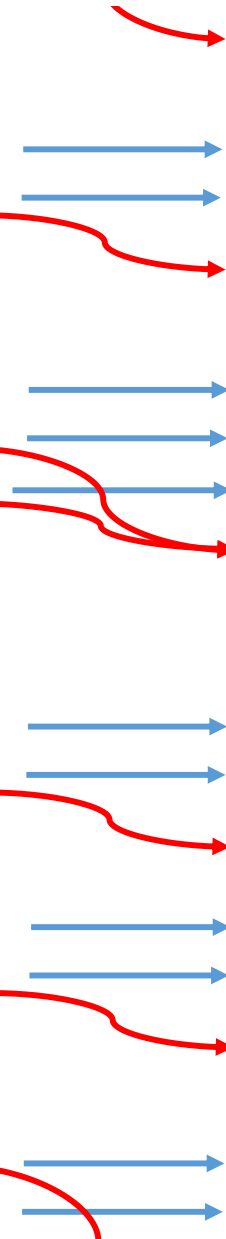
BA - Sopäd/BK - E - BM2 - Professionelle Beratungskompetenzen - S	2	4			→	Professionelle Beratungskompetenzen	2	2		/
BM 3: Spezifische Pädagogik und Didaktik in der schulischen Arbeit mit Kindern und Jugendlichen mit dem Förderschwerpunkt emotionale und	6	10				Modulprüfung in Form eines Portfolios			2	
BA - Sopäd/BK - E - BM2/BM3 - Didaktische Überlegungen und Maßnahmen zur Förderung der sozialen und emotionalen Entwicklung im	2	4			→	SM 3 - Spezifische Pädagogik und Didaktik in der schulischen Arbeit mit Kindern und Jugendlichen mit einem Förderschwerpunkt Emotionale und	6	9		
BA - Sopäd/BK - E - BM2/BM3 - Sonderpädagogisch-didaktische Konzepte und Maßnahmen in der Erziehungshilfe - S	2	4			→	Didaktische Überlegungen und Maßnahme zur Förderung der emotionale und sozialen Entwicklung im Unterricht - S	2	2		
BA - Sopäd/BK - E - BM2/BM3 - Übung zur vertiefenden Anwendung von b)	2	2			→	Präventive Förderung emotional-sozialer Kompetenzen (Theorie) - S	2	2		-1
					→	Präventive Förderung emotional-sozialer Kompetenzen (Praxisprojekt) - S	2	2		
					→	Modulprüfung in Form einer Klausur (90 Min.)			3	
Förderschwerpunkt geistige Entwicklung						Förderschwerpunkt geistige Entwicklung				
BM 1: Grundlagen der Pädagogik und Rehabilitation von Menschen mit geistiger Behinderung I	4	6				SM 1 - Grundlagen der Pädagogik und Rehabilitation von Menschen mit geistiger Behinderung I	4	6		
BA - Sopäd - G - BM1 - VL	2	2			→	Grundlagenvorlesung - VL	2	2		/
BA - Sopäd - G - BM1 - Vertiefendes Seminar - S	2	4			→	Vertiefendes Seminar - S	2	2		
					→	Modulprüfung in Form einer Klausur (60 Min.)			2	
BM 2: Grundlagen der Pädagogik und Rehabilitation von Menschen mit geistiger Behinderung II	4	6				SM 2 - Grundlagen der Pädagogik und Rehabilitation von Menschen mit geistiger Behinderung II	4	6		
BA - Sopäd - G - BM2 - Grundlagenseminar - S	2	2			→	Grundlagenseminar I - S	2	2		/
BA - Sopäd - G - BM2 - Grundlagenseminar - S	2	4			→	Grundlagenseminar II - S	2	2		
					→	Modulprüfung in Form einer Hausarbeit			2	
BM 3: Pädagogik und Rehabilitation von Menschen mit geistiger Behinderung	8	10				SM 3 - Pädagogik und Rehabilitation von Menschen mit geistiger Behinderung	6	9		
BA - Sopäd - G - BM3 - Vertiefendes Seminar - S	2	2			→	Vertiefendes Seminar - S	2	2		
BA - Sopäd - G - BM3 - Vertiefende Übung - S	2	2			→	Vertiefende Übung - Ü	2	2		-1
BA - Sopäd - G - BM3 - Vertiefendes Seminar - S	2	4			→	Vertiefendes Seminar - S	2	2		
BA - Sopäd - G - BM3 - Forschungskolloquium (bei BA-Arbeit) - S	2	2			→					
					→	Modulprüfung in Form einer Mündlichen Prüfung (30 Min.)			3	

Förderschwerpunkt körperliche und motorische Entwicklung			
BM 1: Grundlagen im Förderschwerpunkt körperliche/motorische Entwicklung	4	6	
BA - Sopäd/GyGe/BK - K - BM1 - Grundlegungen im FSKmE mit Schwerpunktsetzung - S	2	2	
BA - Sopäd/GyGe/BK - K - BM1 - Grundlegungen im FSKmE mit Schwerpunktsetzung - S	2	4	
BM 3: Pädagogisch-therapeutische Konzepte im Förderschwerpunkt körperliche und motorische Entwicklung	6	10	
BA - Sopäd/GyGe/BK - K - BM3 - Pädagogisch-therapeutische Interventionen und Beratungskompetenzen im Förderschwerpunkt kmE -	2	2	
BA - Sopäd/GyGe/BK - K - BM3 - Übung zum Seminar - Ü	1	2	
BA - Sopäd/GyGe/BK - K - BM3 - Wissenschaftliche Reflexion und professionelles Handeln in pädagogisch-therapeutischen Aufgabenfeldern	2	4	
BA - Sopäd/GyGe/BK - K - BM3 - Übung zum Seminar - Ü	1	2	
BM 2: Erziehung und Bildung von Menschen mit Beeinträchtigungen der körperlichen / motorischen Entwicklung	4	6	
BA - Sopäd/GyGe/BK - K - BM2 - Erziehungstheorien und Organisationsstrukturen in verschiedenen Lebenskontexten im	2	2	
BA - Sopäd/GyGe/BK - K - BM2 - Bildungskonzepte und Sozialisationsstheorien zur individuellen Förderung im Förderschwerpunkt	2	4	
Förderschwerpunkt Sprache			
BM 1: Linguistische und sprachpathologische Grundlagen der Sprachbehindertenpädagogik	5	6	
BA - Sopäd/BK - S - BM1 - Einführung in die Linguistik - VL	2	2	
BA - Sopäd/BK - S - BM1 - Sprachpathologie - VL	2	3	
BA - Sopäd/BK - S - BM1 - Grundlagen der Phonetik - S	1	1	

Förderschwerpunkt körperliche und motorische Entwicklung			
SM 1 - Grundlagen im Förderschwerpunkt Körperliche/motorische Entwicklung	4	6	
Grundlegungen im FSP KME mit Schwerpunktsetzung - S	2	2	/
Grundlegungen im FSP KME mit Schwerpunktsetzung -S	2	2	/
Modulprüfung in Form einer Klausur (60 Min.)			2
SM 2 - Pädagogisch-therapeutische Konzepte im Förderschwerpunkt Körperliche und motorische Entwicklung	4	6	
Pädagogisch-therapeutische Interventionen und Beratungskompetenzen - S	2	2	
Wissenschaftliche Reflexion und professionelles Handeln in pädagogisch-therapeutischen Aufgabenfeldern - S	2	2	-4
Modulprüfung in Form einer Mündlichen Prüfung (20 Min.)			2
SM 3 - Erziehung und Bildung von Menschen mit Beeinträchtigungen der körperlichen/motorischen Entwicklung	6	9	
Erziehungstheorien und Organisationsstrukturen in verschiedenen Lebenskontexten - S	2	2	
Übung zum Seminar - Ü	2	2	+3
Bildungskonzepte und Sozialisationsstheorien im Förderschwerpunkt kmE - S	2	2	
Modulprüfung in Form einer Hausarbeit			3
Förderschwerpunkt Sprache			
SM 1 - Linguistische und sprachpathologische Grundlagen der Sprachbehindertenpädagogik	4	6	
Einführung in die Linguistik - VL	2	2	
Sprachpathologie - VL	2	2	/



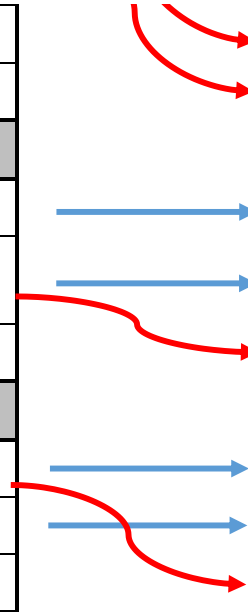
BM 2: Einführung in eine inklusive Sprachbehindertenpädagogik und Sprechablaufstörungen	4	6	
BA - Sopäd/BK - S - BM2 - Theorien und Handlungsfelder der Sprachbehindertenpädagogik - VL	2	2	
BA - Sopäd/BK - S - BM2 - Stottern, Poltern und Mutismus - S	2	4	
BM 3: Spracherwerbsstörungen in Therapie und Unterricht	6	10	
BA - Sopäd/BK - S - BM3 - Phonologische Störungen - S	2	2	
BA - Sopäd/BK - S - BM3 - Semantische Störungen - S	2	4	
BA - Sopäd/BK - S - BM3 - Grammatische Störungen - S	2	4	
Förderschwerpunkt Hören und Kommunikation			
BM 1: Grundlagen der Hörgeschädigtenpädagogik	4	6	
BA - Sopäd/GyGe/BK - H - BM1 - Psychologische, soziologische und historische Grundlagen - S	2	2	
BA - Sopäd/GyGe/BK - H - BM1 - Sprache und Kommunikation (Grundlagen) - S	2	4	
BM 2: Pädagogische Audiologie und Hörhilfen	4	6	
BA - Sopäd/GyGe/BK - H - BM2 - Grundlagen der Pädagogischen Audiologie und Hörhilfen - VL	2	2	
BA - Sopäd/GyGe/BK - H - BM2 - Praktischer Umgang mit Hörtests, Testergebnisse interpretieren und Hörhilfen - S	2	4	
BM 3: Förderung, Rehabilitation und didaktik im Kontext Hörschädigung	6	10	
BA - Sopäd/GyGe/BK - H - BM3 - Sprach- und Kommunikationsförderung (Laut-, Schrift- und Gebärdensprache) -S	2	4	
BA - Sopäd/GyGe/BK - H - BM3 - Psycho-soziale Förderung und Rehabilitation - S	2	2	



Modulprüfung in Form einer Klausur (60 Min.)			
SM 2 - Einführung in eine inklusive Sprachbehindertenpädagogik und Sprechablaufstörungen	4	6	
Theorien und Handlungsfelder der Sprachbehindertenpädagogik - VL	2	2	/
Stottern, Poltern und Mutismus - VL	2	2	
Modulprüfung in Form einer Mündlichen Prüfung (20 Min.)			
SM 3 - Spracherwerbsstörungen in Therapie und Unterricht	6	9	
Phonetisch-phonologische Störungen - S	2	2	-1
Semantische Störungen - S	2	2	
Grammatische Störungen - S	2	2	
Modulprüfung in Form einer Klausur (90 Min.)			
Förderschwerpunkt Hören und Kommunikation			
SM 1 -Grundlagen der Hörgeschädigtenpädagogik	4	6	
Sozialisation hörgeschädigter Menschen + aktuelle und historische Modelle der institutionellen Förderung - S	2	2	/
Kommunikation hörgeschädigter Menschen - S	2	2	
Modulprüfung in Form einer Klausur (60 Min.)			
SM 2 -Pädagogische Audiologie und Hörhilfen	4	6	
Grundlagen der Pädagogischen Audiologie und Hörhilfen - VL	2	2	/
Audiologische Diagnostik - S	2	2	
Modulprüfung in Form einer Klausur (60 Min.)			
SM 3 - Förderung, Rehabilitation und Didaktik im Kontext Hörschädigung	6	9	
Sprach- und Kommunikationsförderung (Laut-, Schrift- und Gebärdensprache) - S	2	2	-1
Psycho-soziale Förderung und Rehabilitation - S	2	2	

BA - Sopäd/GyGe/BK - H - BM3 - Hör- und Sprecherziehung - S	2	4			Hör- und Sprecherziehung - S	2	2		
					Modulprüfung in Form einer Mündlichen Prüfung (30 Min.)		3		
Grundlagenmodule 1-4					Basismodule 1 - 4				
Grundlagenmodul 1 : Grundlagen der Heilpädagogik und Medizin	6	6			BM 1 - Grundlagen der Heilpädagogik und Medizin	4	6		
BA - Sopäd/GyGe/BK - GM1 - Schulformspezifisches Vorbereitungsseminar zum Orientierungspraktikum - S	2	2			Die Anrechnung des Praktikums erfolgt durch das ZfL				
BA - Sopäd/GyGe/BK - GM1 - Grundlagen der Allgemeinen Heilpädagogik und Rehabilitation - VL	2	3			Grundlagen der Allgemeinen Heilpädagogik und Rehabilitation - VL	2	2	+2	
BA - Sopäd/GyGe/BK - GM1 - Medizinische Grundlagen der Förderschwerpunkte - VL	2	1			Medizinische Grundlagen der Förderschwerpunkte - VL	2	2		
					Modulprüfung in Form einer Klausur (60 Min.)		2		
Grundlagenmodul 2 : Grundlagen der Entwicklungspsychologie und -psychopathologie	4	6			BM 2 - Grundlagen der Entwicklungspsychologie und Entwicklungspsychopathologie	4	6		
BA - Sopäd/GyGe/BK - GM2 - Entwicklungspsychologische Theorien und Konzepte - VL	2	4			Entwicklungspsychologische Theorien und Konzepte - VL	2	2	/	
BA - Sopäd/GyGe/BK - GM2 - Vertiefung in förderschwerpunktaffinen Seminaren - S	2	2			Vertiefung in förderschwerpunktaffinen Seminaren - S	2	2		
					Modulprüfung in Form einer Klausur (60 Min.)		2		
Grundlagenmodul 3 : Grundlagen der Forschungsmethoden	4	6			BM 3 - Grundlagen der Forschungsmethoden	4	6		
BA - Sopäd/GyGe/BK - GM3 - Einführung in das wissenschaftliche Arbeiten		0			Einführung in das wissenschaftliche Arbeiten - T		0		
BA - Sopäd/GyGe/BK - GM3 - Einführung in die forschungsmethodischen Grundlagen - VL	2	2			Einführung in die forschungsmethodischen Grundlagen - VL	2	2	/	
BA - Sopäd/GyGe/BK - GM3 - Planung und Durchführung eines angeleiteten Forschungsprojekts - S+Ü	2	4			Empirie für Sonderpädagogen - S	2	2		
					Modulprüfung in Form einer Klausur (60 Min.)		2		
Grundlagenmodul 4 : Grundlagen der Diagnostik	4	6			BM 4 - Grundlagen der Diagnostik und Beratung	8	12		
BA - Sopäd/GyGe/BK - GM4 - Grundlagen der sonderpädagogischen Diagnostik mit Bezug zum 1. Förderschwerpunkt - S	2	2			Grundlagen der Diagnostik - S	2	2		
BA - Sopäd/GyGe/BK - GM4 - Auf den 2. Förderschwerpunkt bezogene Übungen zur Förderplanung und Gutachtenerstellung - Ü	2	4			Gutachtenerstellung und Förderplanung - S	2	2		
Grundlagenmodul 5 : Grundlagen der Beratung	4	6							
BA - Sopäd/GyGe/BK - GM5 - Grundlagen der Beratung - S	2	4			Grundlagen der Beratung - S	2	2	/	
BA - Sopäd/GyGe/BK - GM5 - Praktische Übungen in ausgewählten Beratungssituationen - Ü	2	2			Beratungsgespräche führen - Ü	2	2		

Grundlagenmodul GG/BK 1 : Einführungsmodul - Sonderpädagogik im Berufskolleg und Gymnasium/Gesamtschule	4	6	
BA - GyGe/BK - GM 1 - Einführung in die sonderpädagogische Förderung im Berufskolleg und Gymnasium/Gesamtschule - S	2	2	
BA - GyGe/BK - GM 1 - Einführung in die sonderpädagogische Förderung im Berufskolleg und Gymnasium/Gesamtschule (Vertiefung)- S	2	4	
Grundlagenmodul GG/BK 2 : Grundlagen der Organisationsentwicklung	4	6	
BA - GyGe/BK - GM 2- Einführung in die Organisationsentwicklung - VL	2	4	
BA - GyGe/BK - GM 2 - Vertiefung Organisationsentwicklung	2	2	



Modulprüfung Teilleistung I in Form einer Klausur			2	
Modulprüfung Teilleistung II in Form einer Hausarbeit, unbenotet			2	
BM 5 - Übergang Schule und Beruf - Berufsvorbereitung	4	6		
Übergang Schule-Beruf im Kontext spezifischer Beeinträchtigungen - S			2	2
				/
Berufsvorbereitung im Kontext spezifischer Beeinträchtigungen - S			2	2
Modulprüfung in Form eines Referates mit Ausarbeitung				2
BM 6 - Organisationsentwicklung	4	6		
Einführung in die Organisationsentwicklung - VL			2	2
				/
Vertiefung der Organisationsentwicklung - S			2	2
Modulprüfung in Form einer Klausur (60 Min.)				