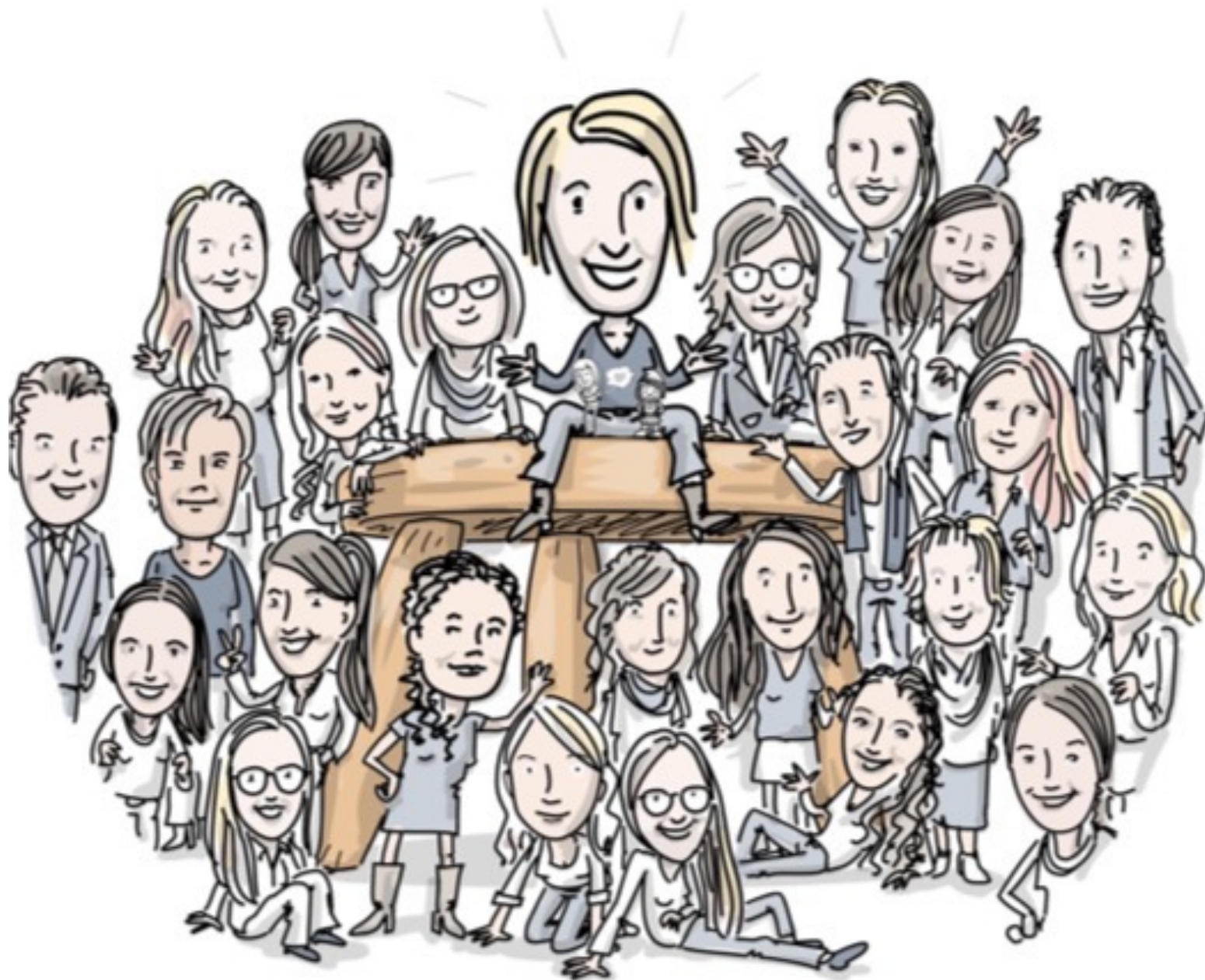


Abschlussarbeiten im Arbeitsbereich Psychologie und Psychotherapie in Heilpädagogik und Rehabilitation

Lehrstuhlinhaberin: Prof.in Dr. Charlotte Hanisch





Voraussetzungen und Rahmenbedingungen

- Wir betreuen Abschlussarbeiten in den folgenden Studiengängen:
 - BA Frühförderung
 - BA Sprachtherapie
 - BA Erziehungswissenschaften
 - Lehramt Sonderpädagogische Förderung: Lernen und Emotionale-Soziale Entwicklung
 - MA Prävention und Intervention in der Kindheit
 - MA Rehabilitation: Rehabilitation von Menschen mit psychischen Beeinträchtigungen (PSY)-Studienschwerpunkt II
- Wir betreuen ausschließlich empirische Arbeiten (quantitativ und qualitativ, systematische Literaturüberblicke).

Voraussetzungen und Rahmenbedingungen

- Rechnen Sie damit, dass Sie sich mindestens ein Jahr vorher melden müssen (ein Jahr vor dem Semester in dem Sie Ihre Arbeit schreiben wollen)
- Wir betreuen Arbeiten zu Themen, die sich mit der sozial-emotionalen und Lernentwicklung von Kindern und Jugendlichen, mit mentaler Gesundheit und mit der Relevanz von mentaler Gesundheit für Bildungs- und Fördereinrichtungen beschäftigen.
- Wir vergeben Abschlussarbeiten im Rahmen unserer Forschungsprojekte und nehmen vorgeschlagene Themen von Studierenden an.

Betreuungsanfrage

- Schauen Sie auf der Homepage nach, ob allgemeine Angaben zur Betreuungskapazität gemacht werden (<https://www.hf.uni-koeln.de/621>).
- Stellen Sie Ihre Betreuungsanfrage per E-Mail an die Mitarbeitenden des Arbeitsbereiches oder an Frau Dr.in Stefanie Richard (stefanie.richard@uni-koeln.de), falls auf der Homepage noch freie Plätze angezeigt werden
- Die Wahl der Zweitbetreuung wird intern im Arbeitsbereich verabredet.
- Der Zeitpunkt der Anmeldung beim Prüfungsamt erfolgt in Absprache mit der Betreuungsperson.

Ablauf der Betreuung

- Wenn Sie von uns eine Betreuungszusage erhalten haben, bekommen Sie Zugang zu weiteren Informationen rund um Ihre Abschlussarbeit im Rahmen der Beratungstermine und über einen **ILIAS-Kurs**.
- Im Verlauf der Bearbeitung Ihrer Abschlussarbeit gibt es vier verpflichtende Termine bzw. Absprachen, die mit der Betreuungsperson getroffen werden:
 1. Festlegung von Thema, Fragestellung und Forschungsmethodik
 2. Abgabe eines Exposés (→ Weitere Informationen Dokument „Leitfaden Abschlussarbeiten“)
 3. Vorstellung der Gliederung
 4. Vorstellung des Erhebungsinstruments und ggf. der Auswertungsmethode

Anmeldung beim Prüfungsamt

- Anmeldung zur Arbeit ist prinzipiell jederzeit per E-Mail möglich
- Anmeldeformular finden Sie auf der Homepage des jeweiligen PA
 - Zusätzlich benötigen Sie eine Immatrikulationsbescheinigung für das laufende Semester und einen Auszug Ihrer Leistungen aus KLIPS 2.0
- Offizieller Beginn der Bearbeitungszeit wird mit dem Zulassungsbescheid mitgeteilt
- Offizielle Bearbeitungszeit
 - für die **Masterarbeit** beträgt sie ab dem Zeitpunkt der Zulassung durch das Prüfungsamt **6 Monate**
 - für **Bachelorarbeit** beträgt sie ab dem Zeitpunkt der Zulassung durch das Prüfungsamt **12 Wochen**
- Gutachter:innen haben acht Wochen Zeit, Ihre Gutachten im PA einzureichen; Notenbekanntgabe per Post neun bis zehn Wochen nach der Abgabe Ihrer Abschlussarbeit

Wir freuen uns auf die Zusammenarbeit!