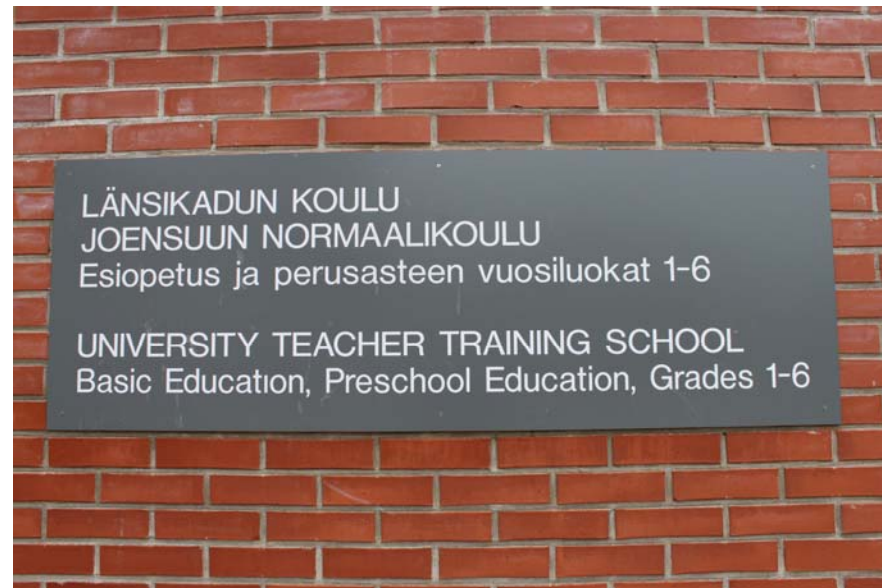


Schoolyard

Koulun

University Teacher Training School
Länsikadun Koulu



Allgemeine Informationen

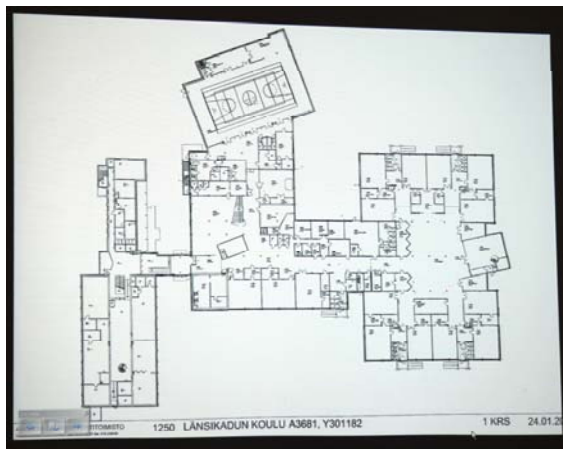
- Das gesamte Schulgelände ist 23.000 m² groß
- Der Schulhof ist unterteilt in zwei Gelände
 - Klassen 1-3
 - Klassen 4-6
- Die Klassen haben wegen dem Lunch unterschiedliche Pausenzeiten

Entstehung des neuen Schulhofs

- Die Planung der Schule begann 2003 und dauerte 2 Jahre
- Der Umbau dauerte 3 Jahre
- 2 Schulen wurden zusammengelegt
⇒ 2 Schulhöfe

Planung

- Zuerst zuständiges Lehrerteam
- Dann Direktor, Lehrer, Universitätsmitarbeiter & Architekten



Grundgedanken

- Es gibt wenige Regeln
- Wunsch nach Basketball und Fußballfeld
- Anstelle eines Schulgongs klingelt die Pausenaufsicht mit einer kleinen Glocke



Spielgeräte

Schaukeln

Sprungbahn

Fussballfeld

Sandkästen

Klettergerüste

Rutschen

Basketballfeld

Verschiedene Balanciergeräte

„Bird“

Bäume zum klettern

„Bird“

- Klettergerüst mit Rutsche
- Entworfen von einem Künstler – Marcello
- Eigentum der Stadt
- „alt“



Schulhof Klasse 1-3



Schulhof Klasse 4-6



... Danke für Ihre Aufmerksamkeit