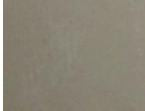
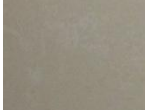
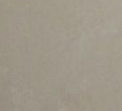


BEWEGUNGSFÖRDERUNG IN FINNISCHEN SCHULEN

SCHULHAUS-GESTALTUNG



Mitte Schule als große Fläche



KLASSENRAUM & MOBILIAR



BEWEGUNG IM UNTERRICHT

Direktive Bewegungs-pausen (z.B. mit Musik)

Zwangiges Sitzen & Sicherung der Schüler je nach Arbeitsauftrag

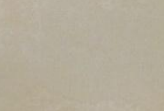
Echtzeitplanung (z.B. Vokales, Phantasie-recon)

Bewegtes Lernen (z.B. Ballweil auf Laufbahn in einem Lied singen + Tanzen)

SCHULHOF-SITUATION Klasse 1-6

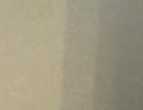


SPORT



HEINÄVAARA SCHULE - VISIONEN & REALITÄT

DAHALS: OFFENE KLASSEN-RÄUME



SCHUL-
HAUS-
GESTALT-
UNG



Schulbücherei
jedeszeit für die
Schüler zugänglich
mind. 1x/Woche
mit der Klasse



KLASSEN-
RAUM
&
MOBILIAR



BEWEGUNG
IM
UNTERRICHT

Direktive
Bewegungs-
pausen
(z.B. mit
Musik)

Bewegtes
Sitzen
↳ Sitzordnung
der Schüler je
Nach Arbeits-
auftrag variabel

Entspannungs-
phasen
(z.B. Vorlesen,
Phantasie reisen)

Bewegtes
Lernen
(z.B. Ballen auf
Einglise in einem
Lied singen +
Tanzen)

SCH
SIT
Klas



BEWEGUNG IM UNTERRICHT

Direktive Bewegungspausen (z.B. mit Musik)

Bewegtes Sitzen ↳ Sitzordnung der Schüler je nach Arbeitsauftrag variabel

Entspannungsphasen (z.B. Malen, Phantasiereisen)

Bewegtes Lernen (z.B. Rollenspiele auf Englisch, in einem Lied singen + tanzen)

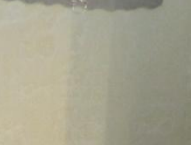
SCHULHOF-SITUATION
Klasse 1-6



S P O R T



DAHALS: OFFENE KLASSEN-RÄUME



HEINÄVAARA SCHULE - VISIONEN & REALITÄT