

Das IUS-Profil

Im IUS-Profil haben Sie die Möglichkeit, das Lehramtsstudium der Bildungswissenschaften als inklusives Profil zu studieren.

Es erwarten Sie zentrale Inhalte und Fertigkeiten einer inklusiven Didaktik mit bildungswissenschaftlichen sowie sonderpädagogischen Anteilen. Sie studieren im engen Austausch mit der Heliosschule – »Inklusiven Universitätsschule der Stadt Köln« (IUS) mit dem Ziel, zukünftig inklusive Settings zu gestalten. Sie werden praxisnah, nach internationalen Standards und Konzepten für die Arbeit in inklusiven Schulen vorbereitet:

- verschiedene, inklusive Lernformate
- Begleitung individueller Profilierung
- gemeinsames Lernen in lehramtsübergreifenden Teams
- Team-Teaching der Lehrenden der Bildungswissenschaften, Sonderpädagogik und Fachdidaktiken
- umfassender Kompetenzerwerb für ein inklusive pädagogische Beziehungsarbeit

Ihr Praxissemester, das 5-monatige Praktikum im zweiten Mastersemester, absolvieren Sie an der IUS, sofern Sie ins Masterstudium wechseln.

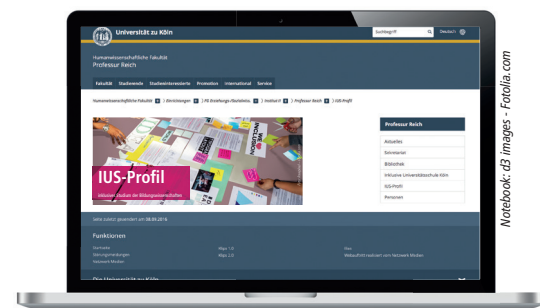


Kontakt

Silke Kargl | Koordinierungsstelle IUS
»school is open« BildungsRaumProjekt
Humanwissenschaftliche Fakultät
Universität zu Köln
Gronewaldstr. 2 | 50931 Köln
T 0221 470 2185 | F 0221 470 4792
silke.kargl@uni-koeln.de
www.schoolisopen.uni-koeln.de

VERANTWORTLICHE

Prof. Dr. Kersten Reich
und das »school is open« BildungsRaumProjekt
in Kooperation mit
Prof. Dr. Hans-Joachim Roth
Prof.'in Dr.'in Conny Melzer
Prof. Dr. Thomas Hennemann



<https://www.hf.uni-koeln.de/38380>



IUS-Profil

inklusives Studium der Bildungswissenschaften

für Bachelor- Lehramtsstudierende
im 1. bis 3. Semester!

Gestaltung: Ulrike Kersting



Foto: Rawpixel - Fotolia.com

Notebook: iB images - Fotolia.com

Die Heliosschule – Inklusive Universitätsschule der Stadt Köln

Die Grund- und Gesamtschule »Heliosschule - Inklusive Universitätsschule der Stadt Köln« (IUS) ist die erste bundesdeutsche Praxisschule in der Lehramtsausbildung. Sie erwuchs aus dem Wunsch von Studierenden nach einer Ausbildungsschule, wie es sie als international anerkanntes Erfolgsmodell in verschiedenen Ländern gibt. An der Schule werden Theorie und Praxis zusammengeführt. Aktuelle Forschungsergebnisse zur inklusiven Lerngestaltung fließen in die alltägliche Arbeit ein.

Zentral für die IUS ist der umfassende Inklusionsbegriff: Ziel ist es, Menschen zu beteiligen, rücksichtsvoll miteinander umzugehen sowie Normen und Werte kritisch zu reflektieren. Neben den inklusiven Rechten sollen die unterschiedlichen Bedürfnisse, Interessen, Möglichkeiten, Partizipation und Zugänge aller Beteiligten thematisiert und berücksichtigt werden, um dabei den Einzelnen möglichst gerecht zu werden. Bildungsgerechtigkeit soll nicht nur für Menschen mit Behinderung, sondern auch in Bezug auf Ungleichheiten und Diskriminierung aufgrund von Geschlechtszugehörigkeit, sexueller Orientierung, Ethnizität, Sprache, sozioökonomischem Status und anderen Differenz- und Strukturkategorien geschaffen werden.

Studienaufbau

Das Studium im IUS-Profil erstreckt sich über die Bachelor- und Masterphase im Lehramt. Es umfasst neben fachdidaktischen Anteilen vor allem die bildungswissenschaftlichen Module mit inklusivem Profil in Kooperation mit der Sonderpädagogik:

- Erziehen
- Beurteilen
- Unterrichten bzw. Lernformate
- Innovieren
- Vorbereitung sowie Praxissemester
- Bachelor- und Masterarbeit

Vorteile

- Profil als inklusive Lehrkraft
- Fortsetzung des IUS-Profiles im Master ist vorgesehen
- Praxissemester an der IUS – einer visionären inklusiven städtischen Regelschule
- Gute berufliche Aussichten in der sich inklusiv entwickelnden Bildungslandschaft
- Gesonderte Zertifizierung von IUS und Universität zu Köln

Bewerbung und Auswahlverfahren

Bewerben Sie sich als Student*in der Lehramter Grundschule, Haupt-Real-Gesamtschule, Gymnasium oder Sonderpädagogik im ersten bis dritten Bachelor-Semester. Die Bewerbung umfasst folgende Unterlagen in Kopie:

- Immatrikulationsbescheinigung
- den aktuellen Lebenslauf sowie Tätigkeitsnachweise
- ein Motivationsschreiben zur Fragestellung „Was motiviert mich, am IUS-Profil teilzunehmen und was kann ich ins IUS-Profil einbringen“. Der Umfang beträgt 500-700 Wörter.

Bewerbungsfrist: 31.12.2016

Stichwort „IUS-Profil“

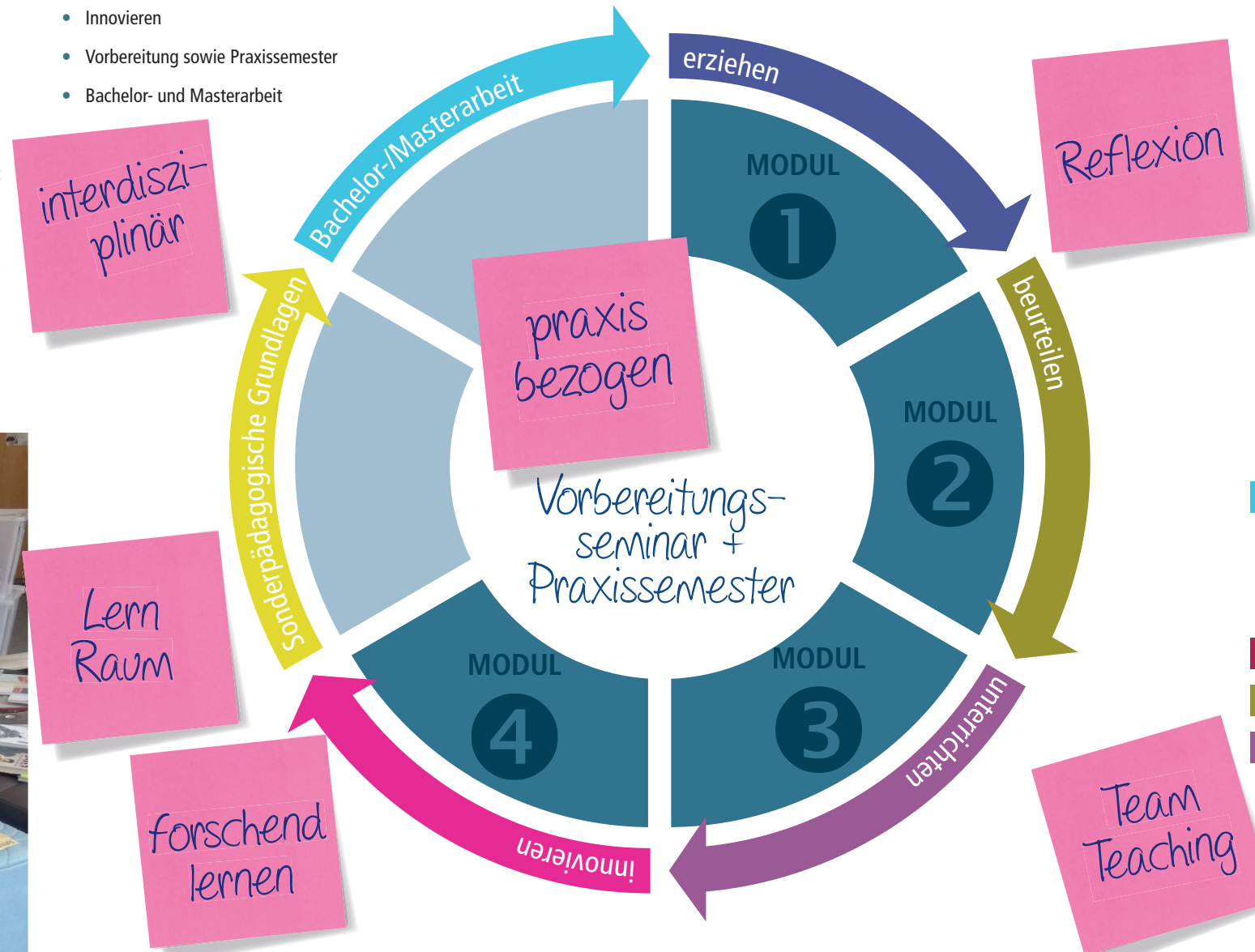
»school is open« BildungsRaumProjekt

Humanwissenschaftliche Fakultät

Gronewaldstr. 2, 50931 Köln.

oder per Mail an silke.kargl@uni-koeln.de

Am 13. und 14. Februar 2017 finden die Auswahlgespräche statt. Halten Sie sich beide Tage frei.



Wer?	Studierende der Bildungswissenschaften (Grundschule, Haupt-Real-Gesamtschule, Gymnasium und Sonderpädagogik) im ersten bis dritten Semester
Was?	Studium zur Gestaltung inklusiver Lernarrangements
Wann?	Beginn Sommersemester 2017
Wo?	In der Uni und an der IUS in Lernräumen mit verschiedenen Lernformaten und vielfältigen Materialien